



unterstützt durch: DieKärntner
SPARKASSE 

BETREUBARES WOHNEN ST. GEORGEN IM LAVANTTAL



Hauptstraße 3

9423 St. Georgen im Lavanttal

Nähere Informationen zum

„Betreubaren Wohnen“

erhalten Sie bei der

**Arbeitsvereinigung der
Sozialhilfe Kärntens (AVS)**

Fischlstraße 40, A-9024 Klagenfurt

Tel. (0043)463 / 51 20 35

LAND  KÄRNTEN



Impressum:

AVS-Arbeitsvereinigung der Sozialhilfe Kärntens

Vorsitzender: Bgm. Valentin **BLASCHITZ**

Geschäftsführung: Dir. Klaus **HARTER**

Fischlstraße 40, A-9024 Klagenfurt

Tel. (0043)463-51 20 35, Fax (0043)463- 51 20 35 - 117

E-Mail: office@avs-sozial.at

www.avs-sozial.at

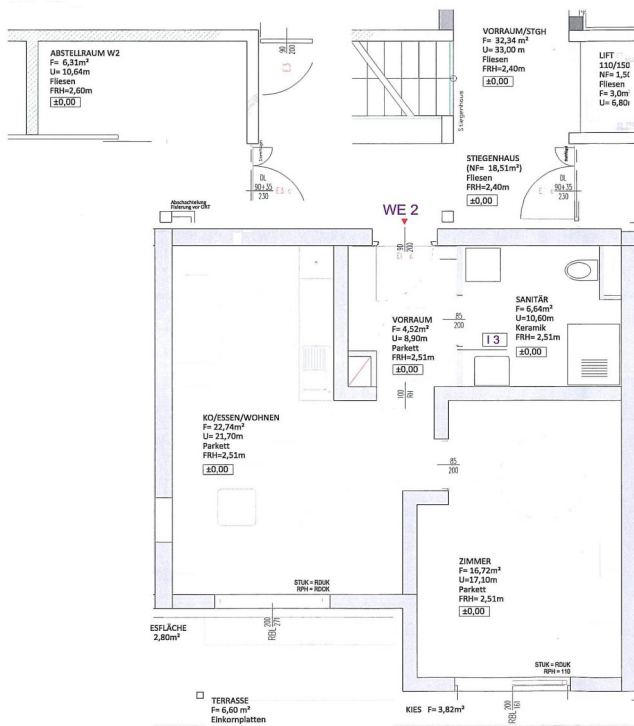
www.avs-sozial.at

Betreubares Wohnen

► PROJEKT

**GWG Wohnanlage
Hauptstraße 3
9423 St. Georgen im Lavanttal**

Diese Wohnanlage besteht aus 12 barrierefreien Wohnungen mit Balkon bzw. Terrasse. Die Größe der Wohneinheiten liegt bei ca. 50 m².



► ZIELGRUPPE

Die Zielgruppe für „Betreubare Wohnungen“ sind Personen, die ohne dieses Angebot einen Heimplatz in Anspruch nehmen müssten.

- Menschen ab dem 60. Lebensjahr
- Menschen ab dem 60. Lebensjahr mit nicht altersgerechtem Wohnstandard
- Menschen mit leichtem bis mittlerem Pflegebedarf (Pflegestufe 1 - 3)
- Menschen mit körperlichen Beeinträchtigungen
- Menschen, die über Empfehlungen Mobiler Dienste vorgeschlagen werden



► BETREUUNGSKONZEPT

Das Betreuungskonzept beinhaltet, dass zu festgelegten Zeiten für die MieterInnen eine MitarbeiterIn der Arbeitsvereinigung der Sozialhilfe Kärntens (AVS) für diverse Beratungen und Informationen zur Verfügung steht.

Zusätzlich werden wöchentlich Animationsnachmittage organisiert, um auf die individuellen Bedürfnisse der MieterInnen eingehen zu können. Das Betreuungskonzept wird durch Freizeitaktivitäten abgerundet.

► Kosten

- Monatliche Miete inkl. Betriebskosten und Heizkosten: € 337,90.